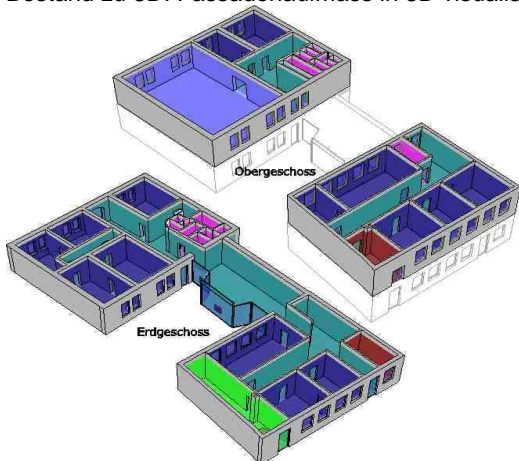


Bestand zu 3D und Energieberatung DIN 18599 für Nichtwohngebäude

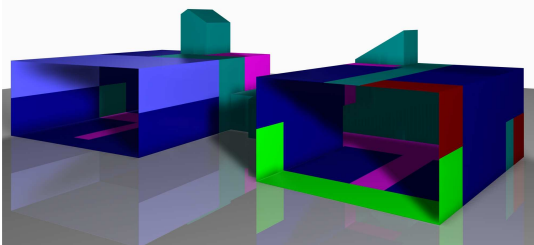
- **Bestandsaufnahme** in 3D Nemetschek Allplan für Schulen, Krankenhäuser, Büros, Industriegebäude
- **Gebäudebegehung**, vor-Ort-Datenaufnahme, Innenvermessung, Bestandskorrektur
- **Berechnungen** Flächen und Mengen, positionswise Kostenberechnung mit IBD intelligenten Baudaten, Zonenflächen, Hüllflächen
- **Energieberatung** für Nicht-Wohngebäude nach ENEC und DIN 18599
- Energiesparsanierung Planung und Bauleitung, ÖkoBilanz
- Aufmasspläne, Bestandspläne und Exposés, Visualisierung
- Intelligentes Gebäudemodell (BIM) in 3D, mit allen Informationen für Planung, Ausschreibung, Energieberechnung, Verwaltung und Facility Management Ihres Gebäudes
- Kunden: Landratsämter, Gemeinden, Kliniken, Immobilienverwaltungen, Baufirmen, Energieversorger



Bestand zu 3D: Fassadenaufmass in 3D visualisiert



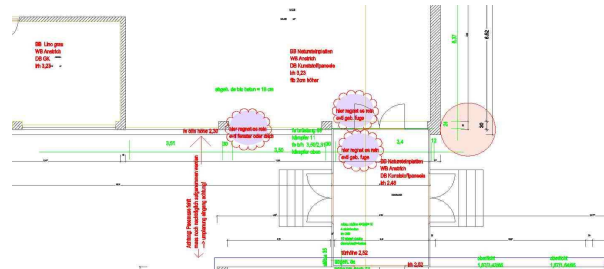
Bestand zu 3D: Zonierungsplan für Nichtwohngebäude



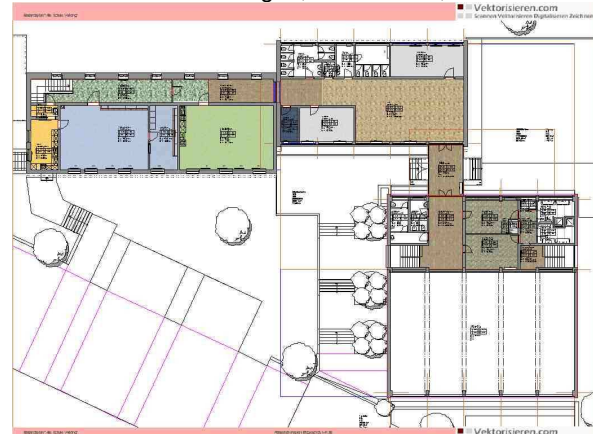
Hüllfläche Gebäude zur Prüfung dargestellt



Berechnung zur Energieeffizienzverbesserung



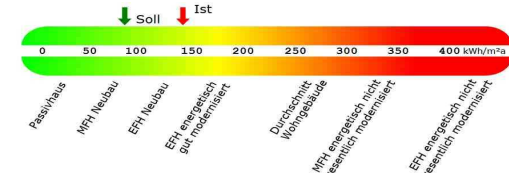
Aufmass mit Anmerkungen, Korrekturen, Messdaten



Grundrissplan Ergebnis aus Aufmass mit Räumen und Bodenflächen, für Energieberechnung und Sanierung



Bestand zu 3D: frei drehbares Animationsmodell



Energieberechnung Soll-Ist-Vergleich des Gebäudes



Archinea Gmbh i.G. / Prüfeninger Str. 50 / 93049 Regensburg

www.archinea-ingenieure.de info@archinea-ingenieure.de mob (0171) 36 49 412 tel (0941) 4618 3267