

Kursinhalte

Das Seminar gliedert sich in ein Grundprogramm von 120 Stunden in 3 Blöcken. Zusätzlich können die Teilnehmerinnen und Teilnehmer an den 10-tägigen Vertiefungsveranstaltungen teilnehmen. Für Handwerksmeister/-innen und Techniker/-innen ist das Zusatzprogramm Voraussetzung für die Anerkennung durch das BAFA.

Block 1

Grundlagen, Auslegung und Berechnungen nach EnEV 2007

Einführung und Überblick, Bauphysik, Bauprodukte, EnEV-Berechnungsverfahren, EDV-Workshop

Block 2

Bewertung des Bestands und Modernisierungsmaßnahmen

Baukonstruktion in Bestand und Modernisierung, Haustechnik-Anlagen, EDV-Workshop

Block 3

Vor-Ort-Beratung

Wirtschaftlichkeitsberechnung, Workshop Übungsprojekt, Wiederholung, Prüfung, Aktuelles

10 Tage Vertiefungsprogramm

Wärmetechnische Berechnungen, Baubiologie und -ökologie, Programmvergleich EnEV-Programme, rechtliche Fragen zur EnEV, Bauordnungsrecht für energetische Modernisierung, Marketing, hydraulischer Abgleich

Weitere Vertiefungsthemen

Veranstalter

ArchiNea AG

Architekten, Ingenieure,
Energieberater & Sachverständige
im Bauzentrum München
Willy-Brandt-Allee 10
81829 München
www.archinea.de

Bauinnung München

Westendstraße 179
80686 München
www.bauinnung-muenchen.de

Bauzentrum München

Willy-Brandt-Allee 10
81829 München
www.muenchen.de/bauzentrum

DIAA

Deutsche Ingenieur- und Architekten-Akademie e.V.
Edelsbergstraße 8
80686 München
www.diaa-akademie.de

Veranstaltungsort

Bauzentrum München

Willy-Brandt-Allee 10
81829 München

Bauinnung München

Westendstraße 179
80686 München

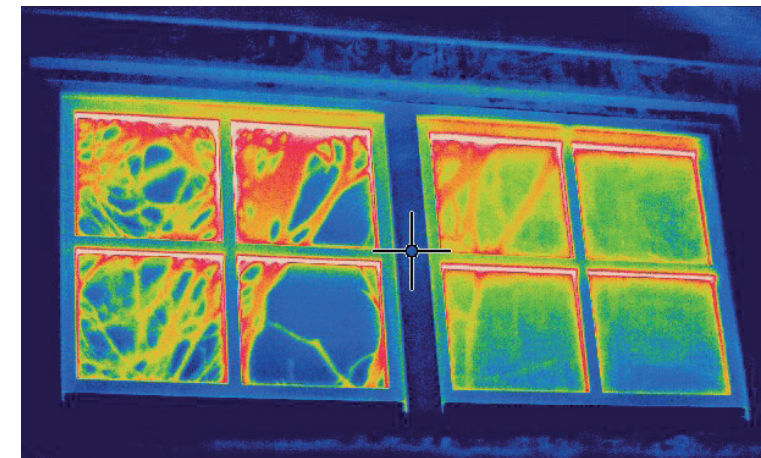
BAFA-anerkannter Energieberater-Lehrgang

120 Stunden Grundprogramm +
10 Tage Vertiefungsprogramm

Erstellen von Energieausweisen
Nachweise und Bescheinigungen für die KfW
Energieberatung nach BAFA-Richtlinien

Inhalte nach EnEV 2007 Anlage 11, Nr. 1, 2 und 4
Zertifikat nach BAFA

für Architektinnen / Architekten, Bauingenieurinnen / Bauingenieure und Ingenieurinnen / Ingenieure der Versorgungstechnik, Handwerksmeister / -meisterinnen und Techniker / Technikerinnen



Lehrgang

Thema

Energieberatung, -planung und –ausweise eröffnen neue Geschäftsfelder. Dieser Lehrgang richtet sich an alle Baubeteiligten.

Er vermittelt die Kenntnisse, die die EnEV 2007 (Anlage 11 Nr. 1, 2 und 4) bei der Ausstellung von Energieausweisen für Wohngebäude voraussetzt.

Die vom Bund geförderte Vor-Ort-Beratung, das Förderprogramm Energieeinsparung der Landeshauptstadt München und die KfW-Förderprogramme erleichtern die Akquise von energetischen Sanierungsmaßnahmen.

Zielgruppe

Architekten/-innen, Bauingenieure/-innen, Ingenieure/-innen der Versorgungstechnik, Absolventen/-innen anderer Studiengänge, Handwerksmeister/-innen und Techniker/-innen, die energietechnische Nachweise nach EnEV 2007 und Bescheinigungen für Förderkredite der KfW erstellen und/oder geförderte Energieberatungen nach den Richtlinien des Bundesamtes für Wirtschaft und Ausfuhrkontrolle durchführen wollen.

Teilnahmegebühr

2.050,- Euro (zzgl. 19 % MwSt.)
inkl. Arbeitsunterlagen und Pausengetränke

Für dieses Seminar gibt es *keine* ermäßigten Teilnahmegebühren.

Zertifikat

Die Teilnehmerinnen und Teilnehmer erhalten nach erfolgreichem Abschluss des Lehrgangs den Befähigungsnachweis zur Beraterin / zum Berater nach den Richtlinien des Bundesamtes für Wirtschaft und Ausfuhrkontrolle (BAFA).

Informationen

Kurstermine

jeweils 9.00 bis 16.30 Uhr

Block 1

Fr. 26.09. - Sa. 27.09.2008
Fr. 17.10. - Sa. 18.10.2008
Fr. 24.10.2008

Block 2

Sa. 25.10.2008
Fr. 14.11. - Sa. 15.11.2008
Fr. 21.11. - Sa. 22.11.2008

Block 3

Fr. 28.11. - Sa. 29.11.2008
Fr. 05.12. - Sa. 6.12.2008
Fr. 12.12.2008

Hinweise

Die Teilnehmerzahl ist auf 24 Personen begrenzt. Für die Workshops wird ein Laptop benötigt. Wer über keinen eigenen Laptop verfügt, muss dies bei der Anmeldung unbedingt mitteilen.

Teilnahmebedingungen

Anmeldung und Stornierung: Anmeldeschluss ist am 12. September 2008. Ihre Anmeldung ist verbindlich. Ein kostenfreier Rücktritt für den bereits angemeldeten Teilnehmer ist nur möglich, wenn ein Ersatzteilnehmer genannt wird. Bei zu geringer Teilnehmerzahl behalten wir uns vor, den Kurs ersatzlos zu streichen. Die Anmeldung ist nur per Fax oder Email möglich. Fax: Bitte faxen Sie die vollständig ausgefüllte Anmeldung an ArchiNea AG. Email: Bitte geben Sie Ihre vollständigen Kontaktdaten und die Kursnummer an. Nach Eingang Ihrer Anmeldung erhalten Sie eine Anmeldebestätigung per Fax bzw. Email.

Fälligkeit und Zahlung: Die Teilnahmegebühr ist innerhalb von 10 Tagen nach Rechnungsstellung ohne Abzug, spätestens fällig bei Kursbeginn.

Haftung: Die Veranstaltung wird von qualifizierten Referenten sorgfältig vorbereitet und durchgeführt. ArchiNea übernimmt keine Haftung für Aktualität, Richtigkeit und Vollständigkeit in Bezug auf die Kursunterlagen und die Durchführung der Veranstaltung. Eventuelle Regressansprüche sind ausgeschlossen. Erfüllungsort und Gerichtsstand ist München.

Vertiefungsprogramm

Mi. 01.10.2008
Do. 02.10.2008
Mi. 29.10.2008
Fr. 31.10.2008
Do. 06.11.2008
Fr. 07.11.2008
Sa. 08.11.2008
Do. 13.11.2008
Do. 20.11.2008
Do. 27.11.2008

Anmeldung

Anmeldung

per Fax an ArchiNea AG

089 / 99 81 85 -25

per Email an

info@archinea.de

Zertifizierter Energieberater-Lehrgang
120 Stunden Grundprogramm +
80 Stunden Vertiefungsprogramm

Kursnummer 80160

hiermit wird folgende Person verbindlich angemeldet:
(bitte in DRUCKBUCHSTABEN ausfüllen!)

.....
Titel Vorname / Nachname

.....
Firma

.....
Straße / Hausnummer

.....
PLZ / Ort

.....
Telefon

.....
Fax

.....
Email

.....
Mit seiner Unterschrift erkennt der Teilnehmer die allgemeinen Teilnahmebedingungen an.

.....
Ort, Datum Unterschrift